

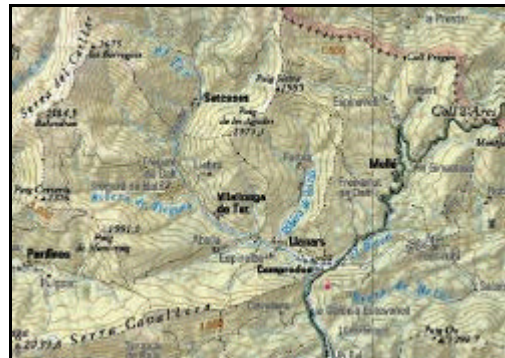
BanCAT

abril-juny-95

Codi: CAT.17 224

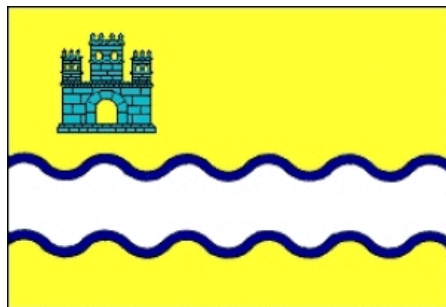
Correcció: 0

Nom:	Vilallonga de Ter		
Tipus:	Banderes ordinàries		
Entitat territorial:	Catalunya		
Status polític:	Subdivisió d'estats		
Estat:	ESP		
Província:	Girona		
Comarca:	Ripollès		
Municipi:	Vilallonga de Ter		
Ent. Local Menor:			
Barri:			
UTM x=:	425	UTM y=:	4675



Acord legislatiu:	22.10.1993	DOGC:	1964 - 26.10.1994	Superfície (km2):	64,91
BOP:		BOE:		Població:	422 (1993)
Ús:	A terra	Usuari:	Governos locals	Capital:	Vilallonga de Ter

Groga, amb el castell obert blau clar de l'escut situat sobre el segon, tercer i quart dotzens horitzontals i el segon i tercer novens verticals del drap; la segona meitat horitzontal, amb tres faixes onades de sis crestes, blava, blanca i blava; les blaves cadascuna de gruix 1/30 de l'alçada del drap ocupen els primer i quart dotzens d'aquesta segona meitat i la blanca els segon i tercer.



	Privat	Públic	Militar
Terra	*	*	
Mar:			
Proporcions	2:3		
f=:	1.5		
Data inici ús	22.10.1993		
Data final ús	en ús		

	FAV	PMS	Oficial
Color 1:	B+	072	no
Color 2:	Y	Process Yellow	no
Color 3:	W		no
Color 4:	B	298	no
Color 5:			

Aclariments
Hi ha dues tonalitats de blau a la bandera. El castell és més clar que les franjes onades.



Significació	El castell fa referència al Castell de Catllar, documentat des del 1070. La faixa ondata representa al riu Ter.
Relació amb altres banderes	
Observacions	El terme de Vilallonga de Ter té com a eix principal la vall del riu Ter, que el travessa en direcció N-SE. Limita al N amb Setcases, a l'E amb Llanars, al S amb Ogassa, al SW amb Pardines i a l'W amb Querolbs.
Bibliografia	

Festes tradicionals:
2a setmana de novembre, Sant Martí; 2n dissabte d'agost, festa petita d'estiu. Dilluns de Pasqua, aplec al santuari del Catllar.